

# БЕСПРОВОДНАЯ СИСТЕМА ШИРОКОПОЛОСНОГО ДОСТУПА В ИНТЕРНЕТ MOTOROLA CANOPY™



## ХАРАКТЕРИСТИКИ

### Радиочастотные эксплуатационные характеристики:

Частотный диапазон: 5,25-5,35 ГГц и 5,725-5,825 ГГц

Тип модуляции: Двоичная частотная модуляция (High Index BFSK) (с оптимизацией для подавления помех)

Соотношение сигнал/помеха: 3dB 10-4 BER@-65 dbm

Скорость передачи данных: 6,5 Мбит/с на точке доступа  
3,6 Мбит/с на абонентском модуле в конфигурации «звезда»  
7 Мбит/с с ретранслятором в конфигурации «точка-точка»

Радиус действия: до 3,2 км без пассивного ретранслятора в конфигурации «звезда»  
до 16 км с пассивным ретранслятором в конфигурации «звезда»  
до 32 км – один пролет в конфигурации «точка-точка»

### Электрические характеристики:

Источник питания: Питание по Ethernet 24 В постоянного тока 0,3А (в рабочем режиме)

Интерфейс: RJ45 с автоопределением скорости 10/100 BaseT – Полу- и полнодуплексный  
Автоматическое согласование скорости по стандарту 802.3

### Климатические условия:

Температура: от -30°C до +55°C

Влажность воздуха при работе: 100% с конденсацией влаги

Скорость ветра: до 190 км/ч

Габариты: 29,9 x 8,6 x 8,6 см  
(11,75"Н x 3,4"W x 1,1"D, 3,4"D)

Вес: 0,5 кг

5,2 ГГц: FCC ID #: ABZ89FC3789

5,7 ГГц: FCC ID #: ABZ89FC4816

### 1008СК – Модуль управления кластером

В комплект входит

Антенна приемника GPS для автоматической синхронизации точек доступа

Встроенный Ethernet-коммутатор

Источник питания от сети переменного тока для 6 точек доступа Canopy™ и 2 блока ретрансляторов Canopy™

### 5200AP/5700AP – Точка доступа Canopy™

Габариты 29,9 x 8,6 x 8,6 см (11,75" x 3,4" x 3,4")

Интерфейс 10/100 baseT Ethernet

Сертифицировано UL

### 5200SM/5700SM – Абонентский модуль Canopy™

Габариты: 29,9 x 8,6 x 8,6 см. (11,75" x 3,4" x 3,4")

Один стандартный кабель RJ45, 8-контактный Ethernet

Простой источник питания от сети переменного тока для использования в помещении

Сертифицировано UL

### 5700BH – Транзитный модуль Canopy™

Блок ретранслятора на 5,8 ГГц, без помех, с возможностью подключения 5200AP к 5200SM Интерфейс

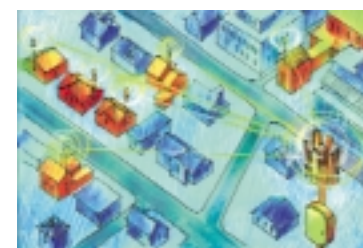
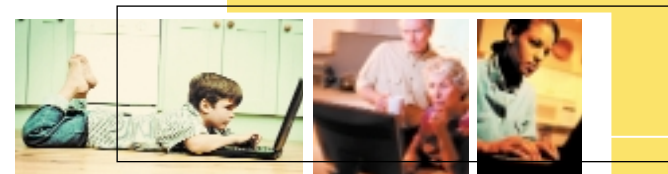
10/100baseT Ethernet

Сертифицировано UL

### 300SS – Схема грозозащиты Canopy™

Поставляемая дополнительно схема грозозащиты для Ethernet-кабеля.

Для монтажа вне помещения, с подключением к отводу заземления.



КРАТЧАЙШЕЕ  
РАССТОЯНИЕ ДО  
ВЫСОКОСКОРОСТНОГО  
ДОСТУПА В ИНТЕРНЕТ

**Motorola Canopy™ –  
ПЛАТФОРМА ШИРОКОПОЛОСНОГО  
БЕСПРОВОДНОГО  
ДОСТУПА В ИНТЕРНЕТ**

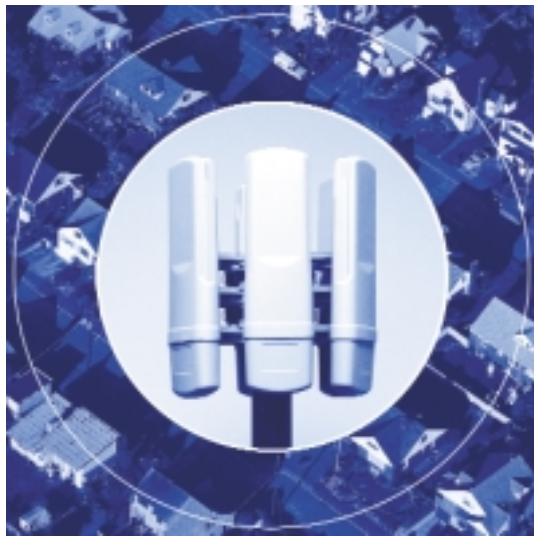
[www.canopy.ru](http://www.canopy.ru)



Motorola,  
является торговой маркой Motorola Inc.  
<http://www.motorola.ru>

Canopy-Rus

# CANOPY



## Новые возможности широкополосного беспроводного доступа в Интернет

### Простое решение

Так как система Canopy™ является беспроводной, то издержки, связанные с ее запуском, значительно снижаются по сравнению с другими способами подключения. К тому же Canopy™ исключает любые проблемы, связанные с необходимостью работать через имеющиеся телефонные или кабельные сети.

### Удобство в установке и конфигурировании сетей

Простая схема сети упрощает установку этой системы. Аппаратура рационально устроена и комплектуется вспомогательными материалами для установки и развертывания, которые призваны ускорить ее подготовку к работе. При этом не требуется прокладывать кабель ни в земле, ни по воздуху. Также нет необходимости устанавливать радиорелейную аппаратуру. Система Canopy™, состоящая из одного узла, может сразу же начать обслуживать абонентов в радиусе более трех километров и до 16 километров с пассивным ретранслятором. Более того, в точках доступа Canopy™ заложены все необходимые функции работы с сетью и диагностики, требуемые для удаленного управления и наблюдения за состоянием сети.

### Универсальность и масштабируемость

Система Canopy™ может применяться для обслуживания различных групп клиентов. В конфигурации «звезда» возможно предоставление услуг частным пользователям или небольшим организациям. В режиме ретрансляции система способна работать в качестве выделенного канала связи для нужд малых предприятий. Применение интеллектуальных протоколов упрощает и удешевляет развертывание и эксплуатацию крупных сетей беспроводной связи. Систему Canopy™ можно масштабировать с учетом изменяющихся и растущих потребностей, обеспечения более широкой зоны действия, необходимости, увеличения количества пользователей и объемов передаваемых данных. Благодаря высокой помехоустойчивости и направленным антеннам системы Canopy™, подключение к ней новых передатчиков приводит к расширению ее возможностей, а не спектра помех.

Работая в индустрии широкополосной связи, поставщики услуг вынуждены следовать несметному количеству различных ограничений: от необходимости получать лицензии на частотные диапазоны до установки и поддержания сложных, порой громоздких сетей, подчас не оправдывающих возложенных на них ожиданий. Пытаясь вести конкурентную борьбу в крайне непростых условиях и при этом предоставлять своим клиентам достойное обслуживание, малые и средние провайдеры Интернет-услуг сталкиваются с достаточным количеством проблем для того, чтобы в итоге обратить свой взгляд на другие направления бизнеса. Теперь все изменилось!

Новое предложение от Motorola – система широкополосного беспроводного доступа Canopy™ позволяет с небольшими затратами оперативно и легко обеспечить беспроводное широкополосное подключение к Интернету как частных, так и корпоративных заказчиков. Это стало возможным благодаря удобству в развертывании и рентабельности платформы широкополосного беспроводного доступа в Интернет Motorola Canopy™, с помощью которой поставщики услуг смогут полностью сконцентрироваться на предоставлении своим клиентам качественных услуг высокоскоростной связи.

Система Motorola Canopy™ позволяет предоставлять услуги широкополосной беспроводной связи с более низким уровнем затрат, чем при развертывании крупномасштабных сетей связи.

Выпустив систему Canopy™, Motorola предложила Интернет-провайдерам воспользоваться возможностями технологий радиосвязи. На данный момент это лучшее решение «последней мили».

## Решение Motorola Canopy™ по обеспечению широкополосного беспроводного доступа в Интернет – кратчайший путь к Вашим клиентам

### Вашим клиентам требуется скоростная и надежная широкополосная связь

В отличие от множества предлагаемых сегодня решений Motorola Canopy™ без труда справляется с этой задачей. Уже сегодня Вы можете предложить своим клиентам каналы связи с суммарной скоростью более 6 Мбит/с. Разумеется, на скорость получения и отправки данных влияет целый ряд факторов, поэтому реальные скорости могут отличаться от указанных. Тем не менее, система Motorola Canopy™ предоставляет возможность удобного и высокоскоростного доступа в Интернет.

Абонентский модуль Canopy™ невелик в размерах и легко устанавливается у клиента: никакого громоздкого оборудования. Точка доступа Canopy™ без труда интегрируется с имеющимися у Вас локальными сетями посредством стандартного протокола Ethernet. Точка доступа и абонентский модуль Canopy™ отличаются компактностью. Их можно устанавливать вне помещения, поэтому не требуется прокладывать кабель ни в земле, ни по воздуху. Также не понадобится устанавливать никакой радиорелейной аппаратуры. Самому же клиенту не требуется устанавливать никакого дополнительного программного обеспечения, что снижает риск возникновения нештатных ситуаций по его вине.

Специальная система модуляции, использованная в Canopy™, повышает качество передачи данных и не воспринимает помехи от других систем, что способствует значительному повышению качества работы. В разработанной Motorola платформе Canopy™ реализована защита данных, при которой информация, передаваемая по эфиру, зашифровывается, тем самым предотвращая возможность радиоперехвата. Поэтому система Canopy™ отличается повышенной защищенностью.

### УСТАНОВИТЬ CANOPY™ ПРОСТО КАК 2X2

1. Установить кластер точек доступа Canopy™. На объекте устанавливается шесть точек доступа и модуль управления кластером, подключенный к этим точкам доступа и двум транзитным модулям, а также приемник GPS, антенна и встроенный Ethernet-коммутатор, обеспечивающий удобное подключение системы к вашей сети.
2. Установить транзитные модули Canopy™ при необходимости подключения к магистральной сети через удаленную станцию.
3. Установить абонентский модуль на объекте клиента. В комплект абонентского модуля входит источник питания от сети переменного тока для использования в помещении и интерфейс Ethernet для непосредственного подключения к домашней сети или компьютеру.

### Абонентский модуль Canopy™ в натуральную величину

Система Canopy™ – новейшая из предлагаемых компанией Motorola систем широкополосного беспроводного доступа в Интернет. Она прошла самое тщательное тестирование и в настоящее время находится в эксплуатации в странах Северной и Южной Америки, Европы, Азии и Африки. Посетите сайт Motorola по адресу <http://www.canopy.ru>, и Вы уже сегодня сможете ознакомиться с более подробными сведениями о том, каким образом организовать широкополосный беспроводной доступ в Интернет для своих клиентов.

### АППАРАТУРА CANOPY™ НА УДИВЛЕНИЕ ПРОСТА

Основные составные части системы для поставщиков услуг – это кластер точек доступа Canopy™, в состав которого входят точки доступа и модуль управления кластером. Транзитный модуль Canopy™ при необходимости обеспечивает подключение к Интернету удаленных кластеров точек доступа. Объект, оборудованный шестью точками доступа, может обслуживать до 1200 абонентских модулей по всем направлениям. Абонентский модуль Canopy™ устанавливается у клиента.

